



## Plaques à bornes

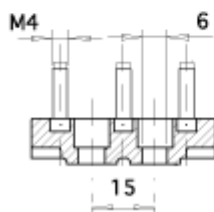
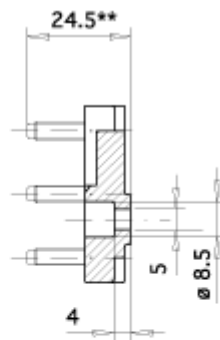
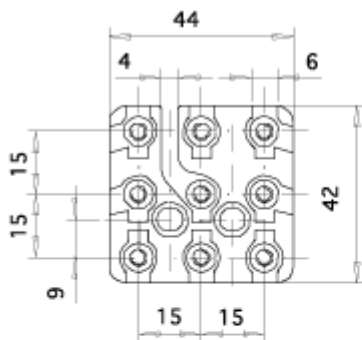
### Plaque à bornes 44x42 à 8/9 pôles M44

Pôle standard en laiton. Sur demande en fer zingué.



Utiles pour alimenter les dispositifs auxiliaires (par exemple : le frein électromagnétique à courant continu, la ventilation assistée, les thermoprotecteurs bimétalliques incorporés dans les enroulements du moteur, les sondes PTC, etc.), pour lesquels les normes interdisent les raccordements provisoires.  
Le neuvième pôle sert pour les doubles tensions.  
N.B. Le paraphe est au choix du client.

### CARACTÉRISTIQUES TECHNIQUES



\*\* pôle insert.....h=15 mm



### DESSINS TECHNIQUES DES PÔLES ET DE LA MINUTERIE ET, SUR DEMANDE, NORMES DE RÉFÉRENCE

Pôle M4

Uni 5541-65 / 5542-65 / 4535-64

Écrou M4

Din 934 = Uni 5588

Rondelles M4

Plaques M4 entraxe 15 mm

Pôle charge de torsion

2 N.m

**MINUTERIE MÉTALLIQUE EN ACCESSOIRE**

La composition de l'accessoire variera en fonction de vos demandes et de vos besoins. Dans tous les cas, l'accessoire peut être fourni sous forme d'emballage unique ou dans des sachets séparés.

