



## Tableros de bornes

### Tablero de bornes 50x32 3/4/5/6 pernos M4

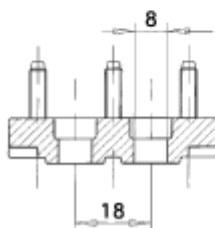
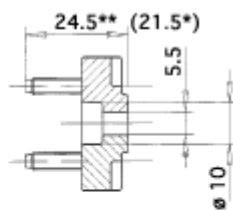
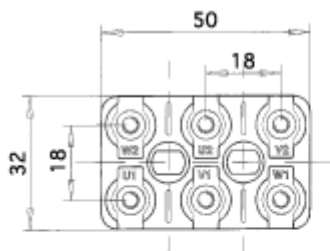
Perno estándar en latón. Suministro en hierro cincado bajo pedido.

Útil en aplicaciones específicas, como motores asíncronos monofásicos.

**NOTA:** Posición de los pernos y marcado de siglas a discreción del cliente.



### DATOS TÉCNICOS



\* perno insert.....h=12 mm  
 \*\* perno insert.....h=15 mm



### DIBUJOS TÉCNICOS DE PERNOS Y ACCESORIOS, CON NORMAS DE REFERENCIA EN LOS CASOS REQUERIDOS

Perno M4

Uni 5541-65 / 5542-65 / 4535-64

Tuerca M4

Din 934 = Uni 5588

Arandelas M4

Planchas M4 distancia entre ejes 18 mm

Perno carga de torsión

2 N.m

Certificados UL

File nº E213748

## ACCESORIOS DE METAL OPCIONALES

Los accesorios pueden componerse en función de las exigencias y necesidades del cliente. En todo caso, éstos pueden suministrarse en un paquete único o por separado, en bolsas individuales.

