



Klemmleisten

Klemmleiste 50x32 3/4/5/6 mit M4 Stiften

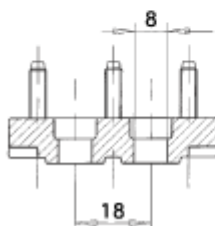
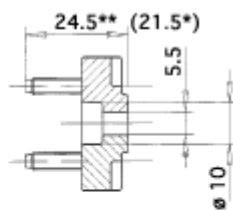
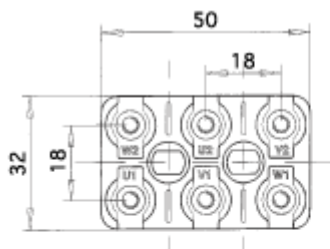
Standardstifte in Messing. Auf Anfrage in verzinktem Eisen.



Besonders für spezifische Verwendungszwecke, z.B. asynchrone einphasige Motoren.

Zu beachten: Position und Kennzeichnung der Stifte nach Kundenangaben.

TECHNISCHE DATEN



- * stift insert.....h=12 mm
- ** stift insert.....h=15 mm



TECHNISCHE ZEICHNUNGEN VON STIFTEN UND ZUBEHÖR; ERFORDERLICHENFALLS UNTER ANGABE DER BETREFFENDEN RICHTLINIEN

M4 Stift	Uni 5541-65 / 5542-65 / 4535-64
M4 Mutter	Din 934 = Uni 5588
M4 Unterlegscheiben	
M4 Abstandsplättchen 18 mm	
Stift unter Drehbelastung	2 N.m
UL Zertifizierung	File n° E213748

METALLISCHES ZUBEHÖR

Die Verpackungseinheiten können nach den individuellen Anforderungen und Bedürfnissen zusammengestellt werden. Das Zubehör kann in einer einzigen Packung oder in Einzelverpackungen geliefert werden.

