



## Klemmleisten

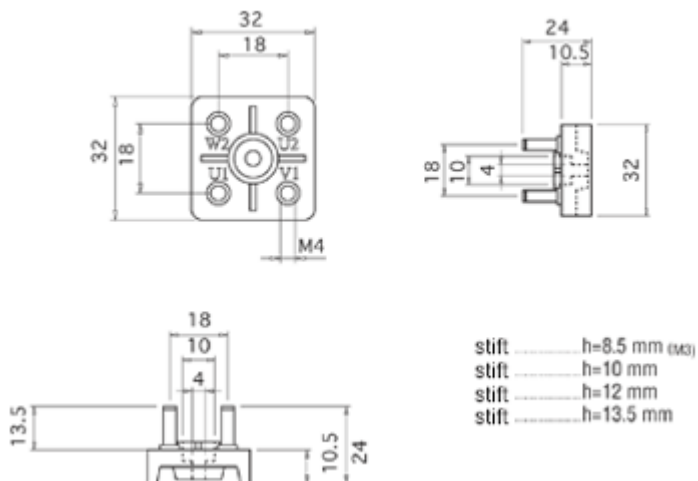
### Klemmleiste 32x32 4 mit M4 Stiften

Standardstifte in Messing. Auf Anfrage in verzinktem Eisen.

Besonders für spezifische Verwendungszwecke, z.B. asynchrone einphasige Motoren.



### TECHNISCHE DATEN



### TECHNISCHE ZEICHNUNGEN VON STIFTEN UND ZUBEHÖR; ERFORDERLICHENFALLS UNTER ANGABE DER BETREFFENDEN RICHTLINIEN

M4 Stift

Uni 5541-65 / 5542-65 / 4535-64

M4 Mutter

Din 934 = Uni 5588

M4 Unterlegscheiben

M4 Abstandplättchen 18 mm

Klemmenbretter ohne eigene und spezifische UL-Zulassung, aber trotzdem aus einem von Underwriters Laboratories in der Datei E111031 zugelassenen Material gefertigt.

## METALLISCHES ZUBEHÖR

Die Verpackungseinheiten können nach den individuellen Anforderungen und Bedürfnissen zusammengestellt werden. Das Zubehör kann in einer einzigen Packung oder in Einzelverpackungen geliefert werden.

